

## Integrando Transparência e Política Climática: Soluções e Exemplos de Países Lusófonos

Pavilhão de BENELUX no dia **18 de novembro entre as 13:30 e 15:00**  
em Sharm El-Sheich

**José Luiz Lima Onofre**  
Meteorologista

Focal Point in Climate Changes in São Tomé Príncipe



United Nations  
Climate Change



Partnership on Transparency  
in the Paris Agreement

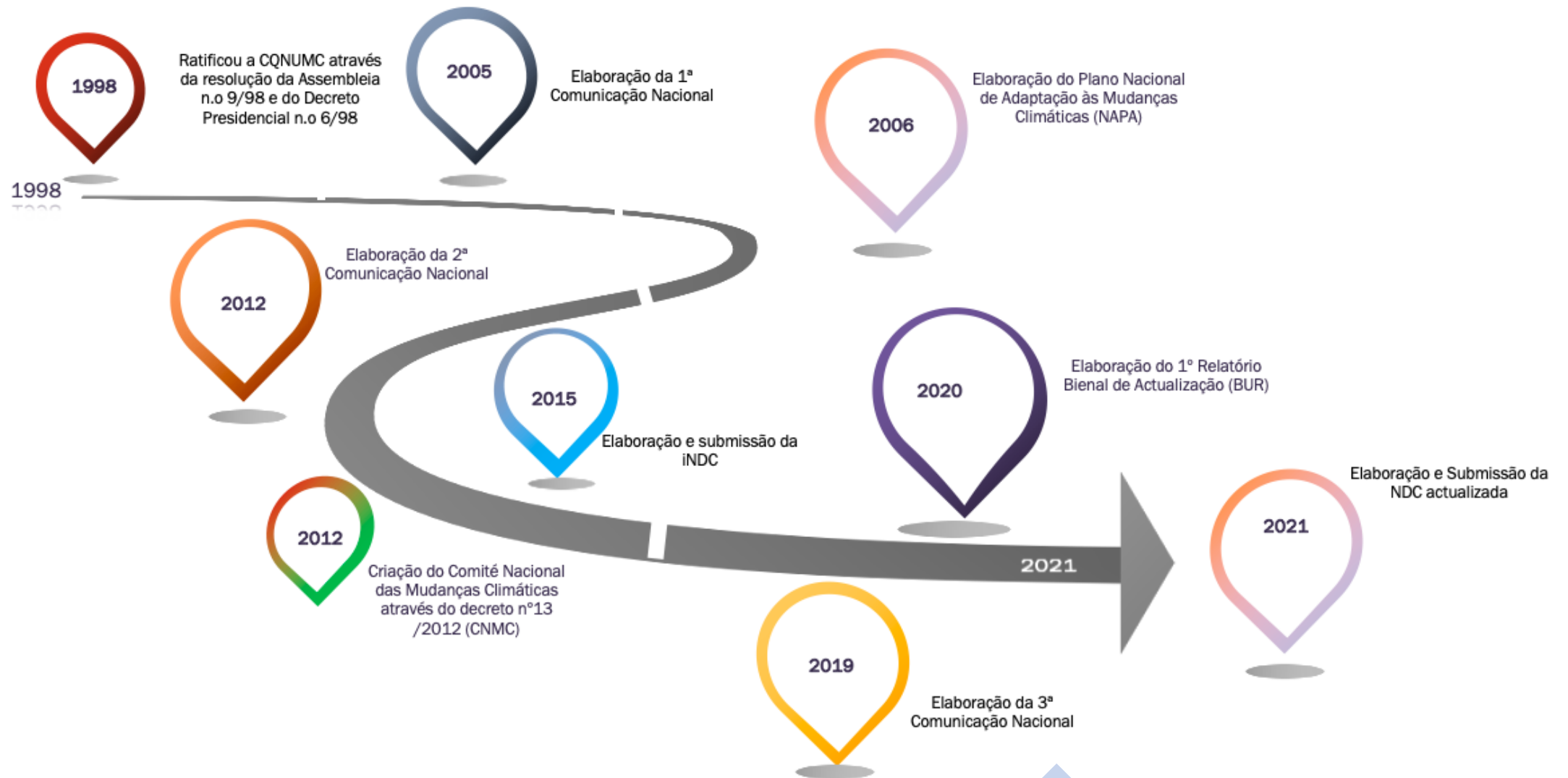
# INTRODUÇÃO

---

- São Tomé e Príncipe está situado a cerca de 300 km da costa ocidental de África, tendo uma área total de 1001 Km<sup>2</sup>.
- A distância que separa as duas ilhas é de 142km.
- Com uma extensão marítima de 160 vezes que a dimensão terrestre.
- Devido a sua Característica e localização geográfica faz com que seja um país extremamente vulnerável aos efeitos das mudanças climáticas.



# HISTORIAL DAS POLÍTICAS LIGADAS AS MUDANÇAS CLIMÁTICAS EM SÃO TOMÉ E PRINCIPE



# BUR DE SÃO TOMÉ E PRÍNCIPE

**BUR (Biennial Update Reports) de STP**, apresenta as circunstâncias nacionais, atualizações do Inventário Nacional de Gases de Efeito Estufa (IGEE), contem as ações de mitigação e seus efeitos, as necessidades financeiras, técnicas e de tecnologia, o apoio financeiro recebido e o sistema de Medição, Reporte e Verificação (MRV) doméstico.



Unit-Discipline-Work)

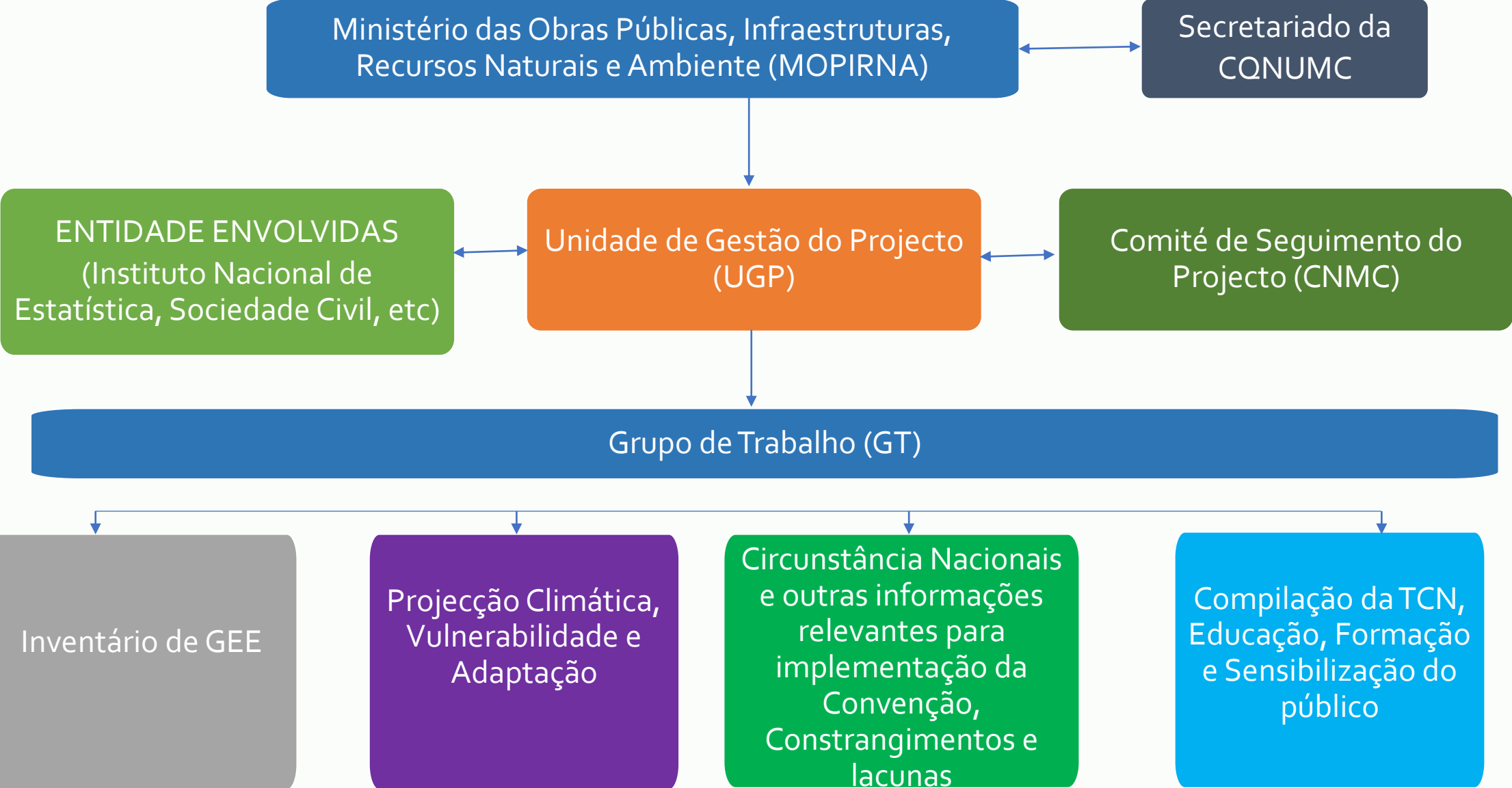
DEMOCRATIC REPUBLIC OF SAO TOME AND PRINCIPE  
MINISTRY OF INFRASTRUCTURES NATURAL RESOURCES



First Biennial Update Report of  
São Tomé and Príncipe



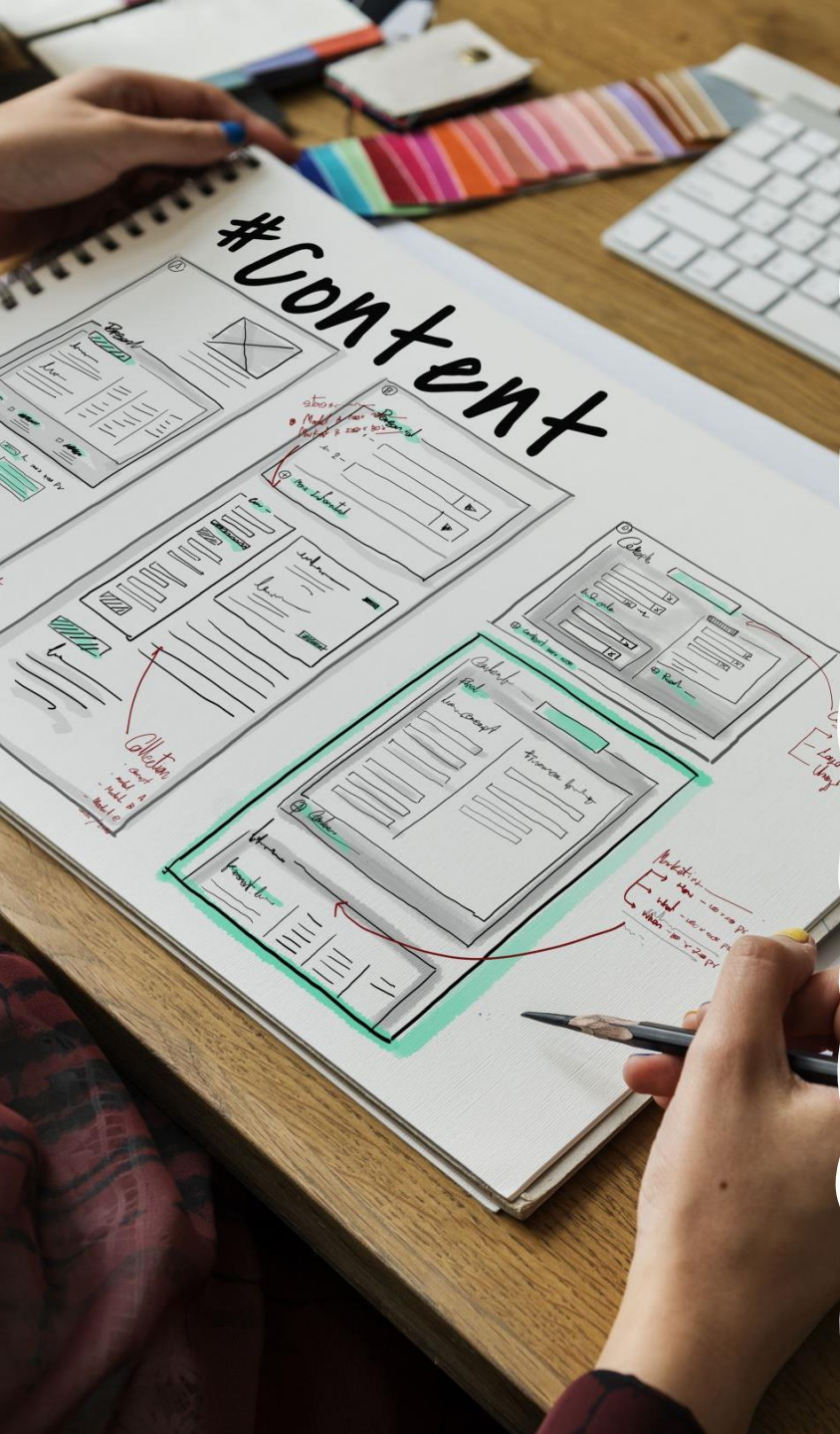
# ARRANJO INSTITUCIONAL DE ELABORAÇÃO DO BUR



# PROCESSO DE REVISÃO DO BUR

O país através do **HelpDesk** do Núcleo Lusófono beneficiou de sessão de capacitação dos especialistas nacionais envolvidos na elaboração do BUR, de forma a preparar o país para o processo de Consulta e Análise Internacional (ICA), na sigla em inglês no âmbito da UNFCCC.





## PROCESSO DE REVISÃO DO BUR

---

- Capacitar os especialistas nacionais envolvidos na elaboração do BUR, no sentido de apoiar o país na preparação para o processo de Consulta e Análise Internacional (ICA);
- Discutir os principais resultados da análise técnica preliminar;
- Realizar exercícios práticos de simulação do processo ICA;
- Elaboração de um conjunto de propostas para reforço da capacidade de São Tomé e Príncipe.

# DESAFIOS ENCONTRADOS

- Necessidade de estabelecer quadros de colaboração e coordenação com papéis e responsabilidades mais claros;
- Preparação efectiva para o BTR através da institucionalização do sistema MRV;
- Necessidade de coordenação contínua entre diferentes parceiros, intervenientes institucionais relevantes ao nível da tomada de decisões;
- Necessidade de capacitação contínua dos especialistas nacionais;
- Necessidade de apoio financeiro e técnico para enfrentar os desafios da transparência no âmbito do acordo de paris.





**Obrigado pela  
Atenção!**

